

SKE4 ELEMENTEN STOOMBEVOCHTIGER



- Geschikt voor ieder type water
- Standaard besturing analoog, BACnet, MODBUS, USB
- Optioneel IOT, WEB, IP
- Eenvoudig en veilig in onderhoud
- Gekoeld waterafvoer systeem 60c
- Reinigbare stoomtank, geen vervanging van cilinders.
- Betrouwbaar door redundantie in waternivo regeling
- Capaciteiten 2 – 122 kg/u modulerend, on- off
- controller met logfuncties
- Buitenopstelling modellen leverbaar

WWW.AIRE FRESH SYSTEMS.NL

compleet in bevochtiging en adiabatische koeling!



neptronic[®]
www.neptronic.com

State of the art

De Canadese fabrikant Neptonic produceert duizenden bevochtigers die voldoen aan de hoogste kwaliteitseisen. Grote zorg is besteed aan de selectie van de gebruikte materialen om een lange levensduur te realiseren.

Duurzaam

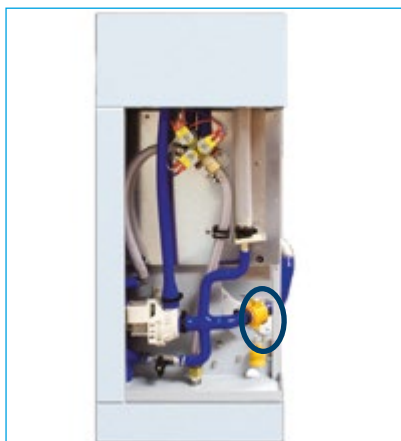
Betrouwbaarheid onderscheidt de SKE van de concurrentie. De SKE werkt op iedere waterkwaliteit. De AFEC technologie meet de watermassa (niet de geleidbaarheid) zodat het waterniveau altijd correct is. 2 extra sensors verzorgen een backup, hierdoor is de werking gegarandeerd.



Verdamp water, geen geld

Steriele, hygienische, mineraal en geurvrije bevochtiging zonder vervanging van cylinders.

- Permante RVS stoomtank
- 3-voudige bescherming van zelfreinigende verwarmingselementen
- No tools onderhoud, in 30 sec is tank verwijderd
- Gepatenteerde stoomregeling bespaart energie
- Gecompartimenteerde omkasting voor scheiding water, elektra en controls
- Continu operatie mogelijk voor 1% nauwkeurigheid
- Moderne controller met logging van alarms, trends en service, diverse toegangsniveaus
- Modulerende hygrostaat en thermostaat in begrepen



Ontkoppel tank van watertoevoer met quick connect koppeling



Open de klemmen door te draaien



Geleid tank naar beneden via rail system

System overzicht



SD card

- logging van gebeurtenissen
- firmware upgrade

Gepatenteerd water niveau detectie systeem

- Zelfreinigend en auto calibrerend
- 2 Sensors voor redundantie
- Zelflerend algoritme voor kookpunt berekening

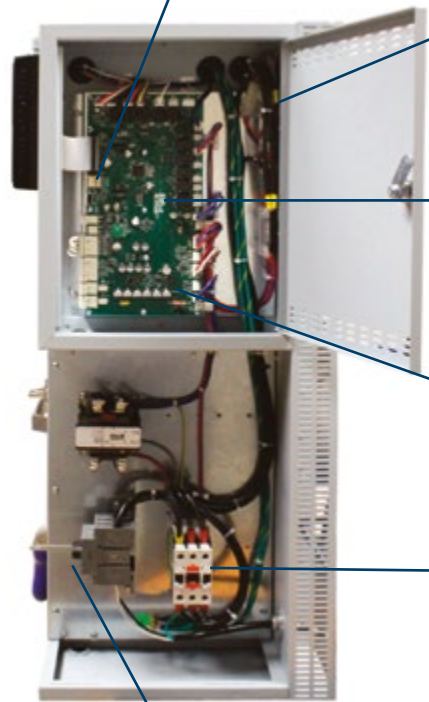
Silicone leidingen

- Geen koper
- Bestand tegen hoge water temperaturen
- Geschikt voor alle water types

Quick connect water toevoer

- No tools voor ontkoppeling

Mechanische afvoerkraan



SSR solid state relais met heatsink

- Geen koelventilator nodig
- Betrouwbaar, stillere werking

Ethernet module Optioneel

- voor bacnet of modbus ip, lokaal en remote web toegang

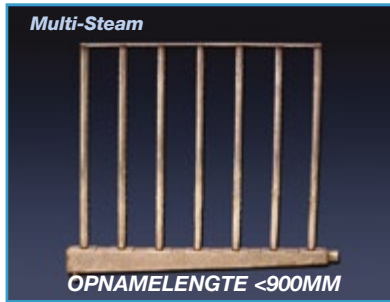
Bacnet/modbus mstp module

Contactor met hulprelais

Werkschakelaar

De ethernet module geeft u volledige ontzorging en garandeert langdurige werking apparatuur, in combinatie met ons service contract, interesse neem contact op.

Stoom verdeel mogelijkheden



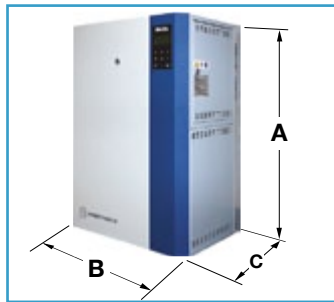
De X- Steam dubbel geïsoleerde condensvrije stoomverdeling is optioneel leverbaar. Meerinvestering met terugverdientijd van max 2 jaar!

Technische specificaties

model	verbruik Kw	stoom cap. in kg/u	voeding Volt / amperage		aantal stoom openingen	diameter stoom opening
			230/1	400/3		
SKE4-05	3.7	5	16	5.5	1	35mm
SKE4-10	7.5	10	33	11	1	35mm
SKE4-20	15	20	-	22	1	35mm
SKE4-30	22	30	-	33	1	54mm
SKE4-40	30	40	-	44	1	54mm
SKE4-50	36	50	-	53	1	76mm
SKE4-60	44	60	-	64	1	76mm
SKE4-80	60	80	-	87	1	76mm
SKE4-90	66	90	-	96	1	76mm
SKE4-E100	74	100	-	107	1	76mm
SKE4-E110	82	110	-	119	2	76mm
SKE4-E120	90	120	-	130	2	76mm

De letter D betekend geschikt voor DI water

afmetingen en gewichten



model	afmetingen en gewicht				
	A	B	C	Gewicht (kg)	
				Leeg	Vol
SKE4-E05	584	492	349	25	32
SKE4-E10	813	565	384	45	66
SKE4-E20					
SKE4-E30					
SKE4-E40					
SKE4-E50	813	845	384	68	109
SKE4-E60					
SKE4-E80					
SKE4-E90	1221	838	635	145	200
SKE4-E100					
SKE4-E110					
SKE4-E120					

model	A	B	C	gewicht	
				leeg	gevuld
SKE90-120	1221mm	838mm	635mm	145kg	200kg

SDU (space distribution unit) not yet available

